

CALDERA MURAL  
**TOP S**

**Caldaia**<sup>®</sup>



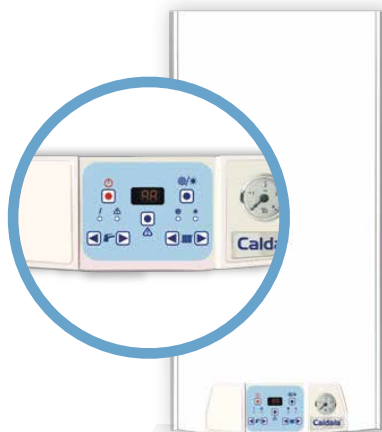
- ✓ Asesoramiento técnico
- ✓ Asistencia post-venta



La primera caldera digital de america latina  
**DIGITAL CALDERA MURAL**

**Control digital**

El control digital permite seleccionar el servicio deseado fácilmente, según las opciones de agua caliente sanitaria o calefacción y agua caliente sanitaria. Regula las temperaturas del agua de consumo y del circuito de calefacción de forma simple y precisa. Aporta todos los datos necesarios para conocer el estado funcional de la caldera con simbología amigable. Incorpora todas las funciones de seguridad con un nuevo código de fallas por control numérico.



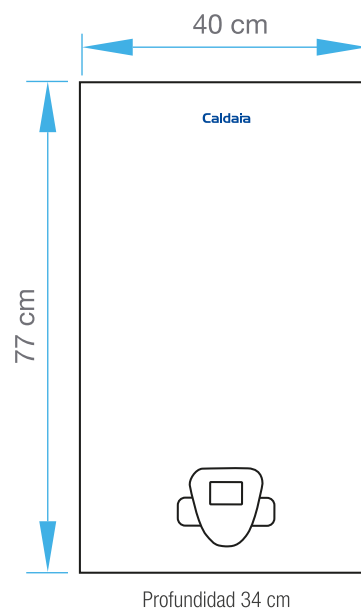
**! MÁXIMO AHORRO**

**Sin llama piloto.**

**Digital TECH! +CONFORT**

**Características generales**

- Encendido suave y progresivo
- Funcionamiento silencioso
- Reducidas Dimensiones:  
Altura 77 cm - Ancho 40 cm - Prof. 34 cm
- Regulación digital de la temperatura de agua caliente sanitaria y del circuito de calefacción
- Indicación digital de la temperatura de agua caliente sanitaria y del circuito de calefacción
- Indicador digital de anomalías de funcionamiento
- Seteado de configuración desde el display
- Funciona con Baja Presión de Agua.
- Construida en chapa de acero aluminizada
- Intercambiador de agua-humos de cobre
- Quemadores modulantes multigas de acero inoxidable
- Bomba circuladora de tres velocidades con purgador de aire
- Tanque de expansión cerrado incorporado
- Termostato límite de temperatura del intercambiador de calor
- Presostato de agua con bloqueo total de funcionamiento
- Manómetro
- Control de tiraje de productos de combustión
- Grifo de llenado
- Kit de conexiones hidráulicas - *Opcional*
- Conexión para termostato de ambiente
- Conexión para sonda anticipadora de piso radiante
- Postcirculación de bomba circuladora
- Sistema antibloqueo de bomba circuladora
- Sistema anticongelamiento
- Bomba circuladora opcional de mayor potencia para piso radiante.
- Equipamiento exclusivo para conexión a tanque intermediario / solar (V3V).

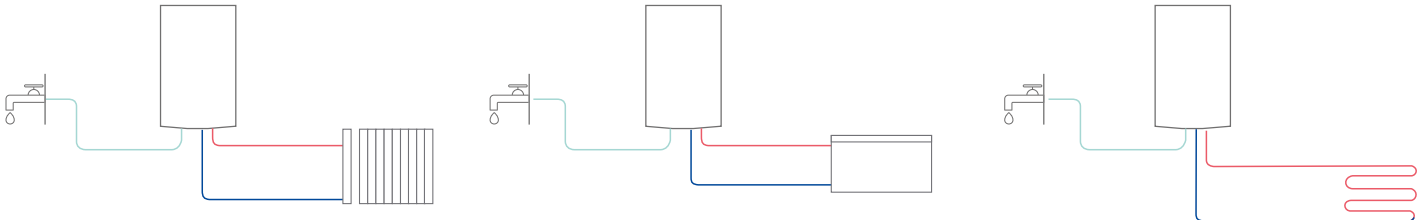


**Cuadro de modelos y características de calderas DIGITAL TOP S**

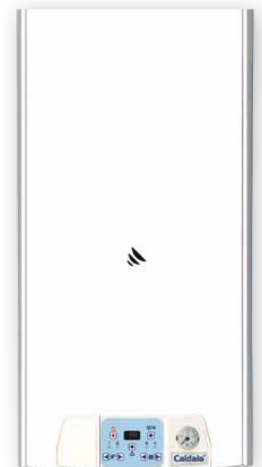
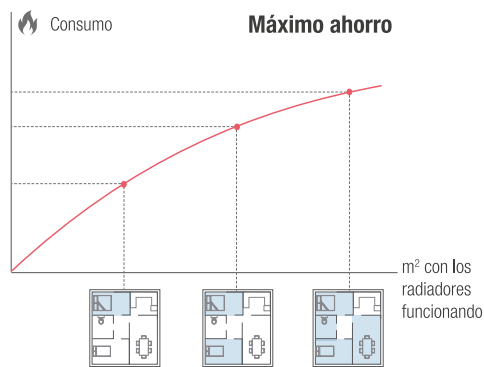
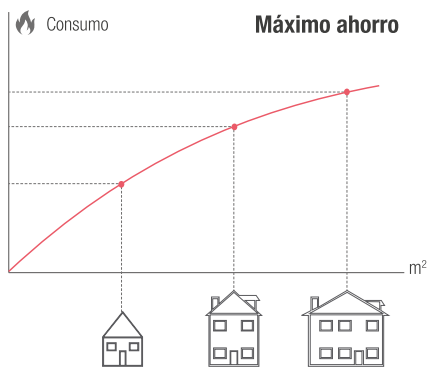
Modelo	Calefacción	Generación de Agua Caliente	Salida de Humos	Potencia con Modulación (kcal/h)	Producción de Agua Caliente (lts/min)	Sistema
DIGITAL TOP S26f	Si	-	Tiro Balanceado Forzado	de 8,700 a 26,000	-	Radiador / Fan Coil
DIGITAL TOP S26fP	Si	-	Tiro Balanceado Forzado	de 8,700 a 26,000	-	Piso Radiante
DIGITAL TOP S26fC	Si	-	Tiro Balanceado Forzado	de 8,700 a 19,800	-	Radiador / Fan Coil
DIGITAL TOP S26fPC	Si	-	Tiro Balanceado Forzado	de 8,700 a 19,800	-	Piso Radiante
DIGITAL TOP S26TC	Si	-	Tiro Forzado	de 8,700 a 19,800	-	Radiador / Fan Coil

**Doble servicio, calefacción y agua caliente sanitaria**

Sistemas por: radiadores, fan coils, piso radiante y zócalos radiantes

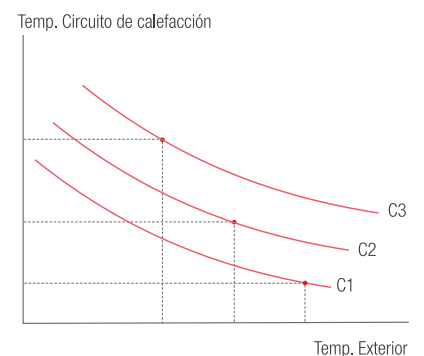
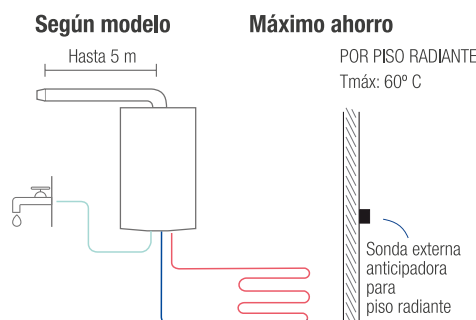


**Potencia variable desde 8.700 hasta 26.000 Kcal/H**



**Opción piso radiante**

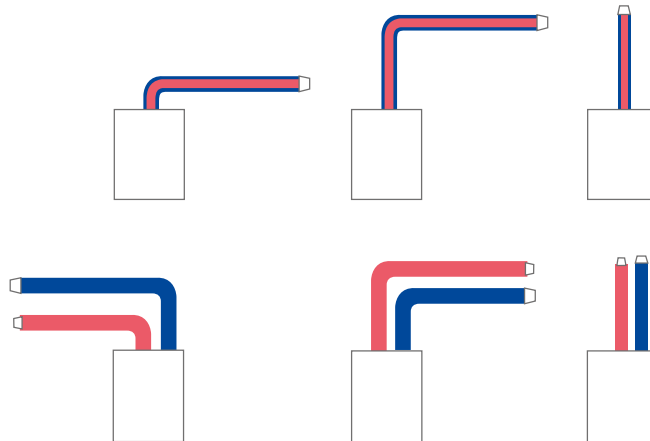
Los sistemas de piso radiante necesitan un control estricto de la temperatura del agua del circuito de serpentinas para no provocar lesiones a los habitantes de la vivienda. Conociendo este aspecto importante de este tipo de instalaciones Caldiaia desarrolló las versiones para piso radiante de las calderas DIGITAL que tienen un límite adecuado de temperatura del circuito de calefacción y la posibilidad de conectar una sonda externa que permite regular la temperatura del circuito en función de la temperatura exterior. Recomendamos utilizar las versiones de tiro balanceado forzado para piso radiante.



## Versiones de Salidas de Humos **TIRO BALANCEADO FORZADO**

### **Cámara Combustión Cerrada (CCC)**

La versión de Tiro Balanceado Forzado tiene la importante particularidad de utilizar el aire exterior de la vivienda para la combustión, evitando así, consumir el valioso oxígeno del aire interior. Incorpora un tubo de escape de gases de reducidas dimensiones que se puede prolongar según lo indicado.



#### **TUBOS COAXIALES**

Hasta 5 mts  
Según Modelo

#### **TUBOS SEPARADOS**

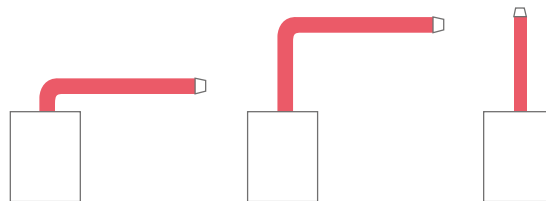
Hasta 15 mts  
Según Modelo

## **TIRO FORZADO**

### **Cámara Combustión Abierta (CCA)**

La versión Tiro Forzado utiliza un tubo de escape de aluminio de 80 mm de diámetro.

También es necesario contar con entrada de aire para el local donde está instalada la caldera para la correcta combustión.

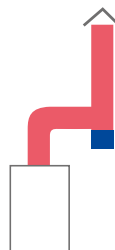


Hasta 15 mts  
Según Modelo

## **TIRO NATURAL**

### **Cámara Combustión Abierta (CCA)**

La versión **Tiro Natural** necesita ser instalada con una chimenea de salida vertical con remate a los 4 vientos. También es necesario contar con entrada de aire para el local donde está instalada la caldera para la correcta combustión. Este modelo no es apto para viviendas monoambiente.



#### **IMPORTANTE:**

Por motivos de seguridad para las personas recomendamos instalar esta versión de tiro natural en ambientes no habitados ni vinculados a ambientes habitados.

Idealmente instalarla fuera de la vivienda.

Caldaia se reserva los derechos de modificar los productos, para adecuarlos a las necesidades del mercado, sin previo aviso.

**G30**  
Opción Garantía  
extendida 30 meses

**GRUNDFOS**

**ENARGAS**  
CMTA. INCORPORACION. N° 10000. 2008

**IRAM**  
Norma Iram 2092  
Seguridad de Aparatos  
Electrodomésticos  
y Similares

**INDUSTRIA ARGENTINA**